

# AKUSTIK- WAND-ELEMENTE



# Akustik-Wand-Elemente

## Dekorativ und effektiv

Akustikrahmen beeinflussen Ihre Umgebung positiv. Egal ob Büro, Wartezimmer, Besprechungsraum oder Gastronomie – der Einsatz ist überall möglich. Dort, wo man es mit vielen sogenannten schallharten Oberflächen wie Stein- oder Fliesenböden, Mauer- oder Betonwände oder Glasfronten zu tun hat, verändert ein Akustikrahmen die Atmosphäre spür- und hörbar zum Besseren.

Zusätzlich kann ein Akustikrahmen die Umgebung auch optisch aufwerten, da sich fast alle Oberflächen individuell bedrucken lassen. Unsere Kombination von Akustikelementen mit Hygiene-Schutzscheiben kann somit gleich zwei Probleme lösen.

**Fragen Sie nach individuellen Lösungen, wenn Sie Ihr Produkt hier nicht finden.**



### Schallschutz

Durch integrierte Schallabsorber in Form von Vlies oder Schaum, reduzieren unsere Akustikelemente den Nachhall und schaffen so ein ruhigeres Arbeitsklima.



### Hygiene-Schutzscheibe

Hygiene-Schutzscheiben schützen Ihre Mitarbeiter und Ihre Kunden. Außerdem können die Scheiben noch gebrandet werden und Informationen oder Werbebotschaften transportieren.



### Office Plus

Optional können Akustikwände mit Zubehör ausgestattet werden, wie Steckdosen, USB-Buchsen, Digitaluhren, etc.



### High Fidelity

Optional können in bestimmten Akustikrahmen Lautsprecher unsichtbar integriert werden.



### Elektrosmog

Elektrosmog-Entstörung durch High-Tech-Chips. Diese können in jedes beliebige Akustikelement integriert werden. Auf Wunsch kann eine individuelle Einschätzung der jeweiligen Umgebung erstellt werden.



### Laser-Gravur

Die Hygiene Schutzscheiben können mittels Laser graviert werden, z. Bsp. ein Firmenlogo oder Muster oder ein einfacher Text.



### Individuelle Formate

Produkte mit diesem Ikon können wir auf Kundenwunsch in jeder individuellen Form und in jedem individuellen Format herstellen.



### Individuelle Bedruckung

Oberflächen können individuell nach bereitgestellten Daten bedruckt werden. Wir halten auch eine Datenbank an Motiven vor, aus denen Sie bei Bedarf auswählen können.



Schwarz



Weiß



Silber



Silber  
gebürstet

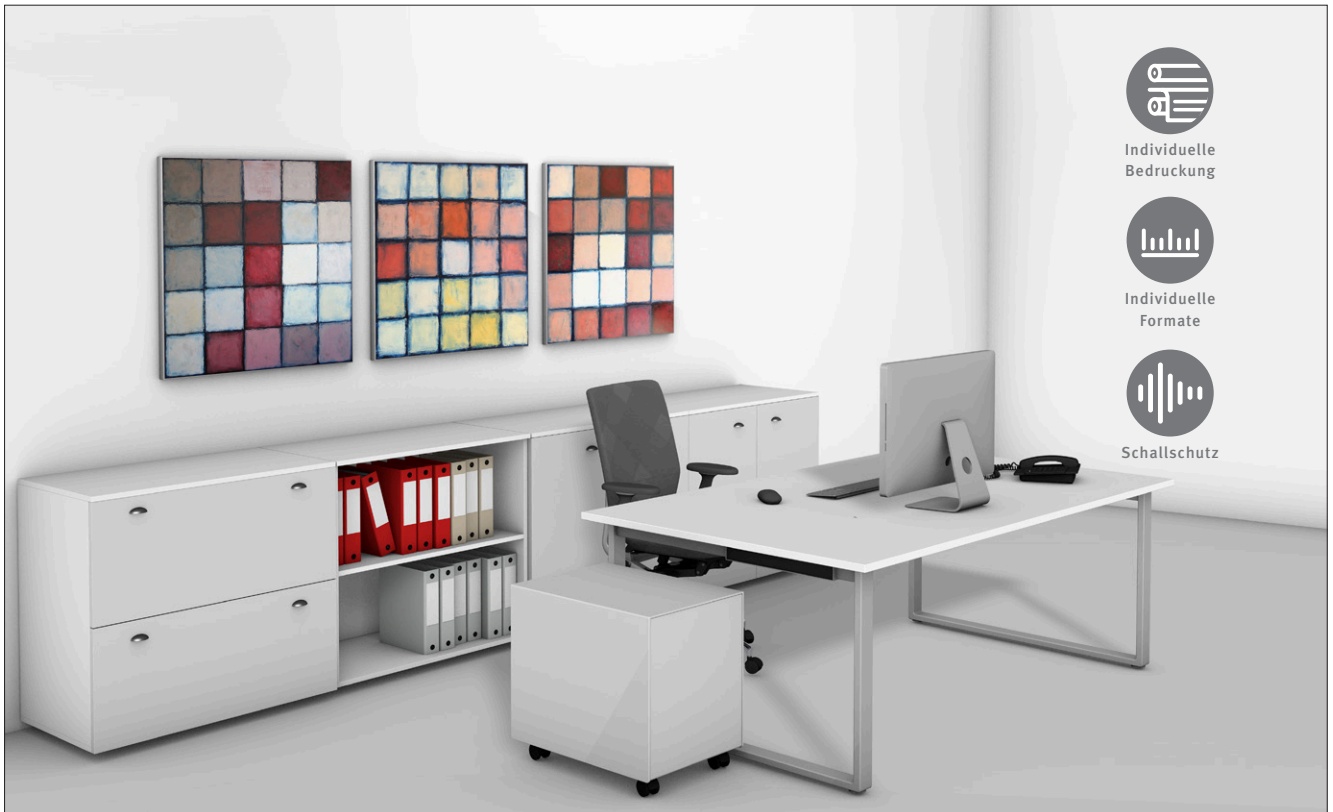
### Trendfarben für Aluminium-Rahmen

Die meisten unserer Profile können Sie standardmäßig in den dargestellten Farben erhalten. Sonderfarben bieten wir Ihnen auf Anfrage als Pulverbeschichtung an.

**\* RAL-Farben gegen  
Aufpreis möglich!**

# Akustik-Wand-Elemente FF HEAVY

## mit Aluminiumrahmen



Beispiel mit Kunstmotiv | 800 mm x 800 mm x 27 mm

- Akustik-Wand-Element mit Alurahmen und textiler Bespannung
- Inklusive Wandbefestigung
- Eigene Motive als Druck einsetzbar
- Individuelle Formate möglich
- Trendfarben und RAL-Farben\* für Aluminium-Rahmen möglich

### Trendfarben für Aluminium-Rahmen



Schwarz

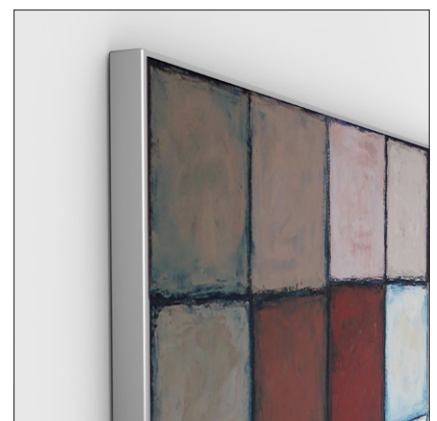


Weiß



Silber

\*Alle RAL-Farben gegen Aufpreis



Alurahmen mit Trendfarbe Silber,  
Breite 27 mm

# Akustik-Wand-Elemente FF DUO 50

## mit Aluminiumrahmen



Beispiel Triptychon mit Bildmotiv | 600 mm x 1200 mm x 50 mm

- Akustik-Wand-Element mit Alurahmen und textiler Bespannung
- Inklusive Wandbefestigung
- Eigene Motive als Druck einsetzbar
- Individuelle Formate möglich
- Trendfarben und RAL-Farben\* für Aluminium-Rahmen möglich

### Trendfarben für Aluminium-Rahmen



\*Alle RAL-Farben gegen Aufpreis



Alurahmen mit Trendfarbe schwarz,  
Breite 50 mm

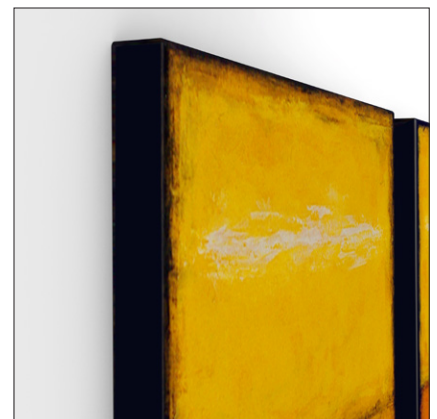
# Akustik-Wand-Elemente

mit Akustik-Inlet und textiler Bespannung



Beispiel Triptychon mit Kunstmotiv | 600 mm x 1200 mm x 50 mm

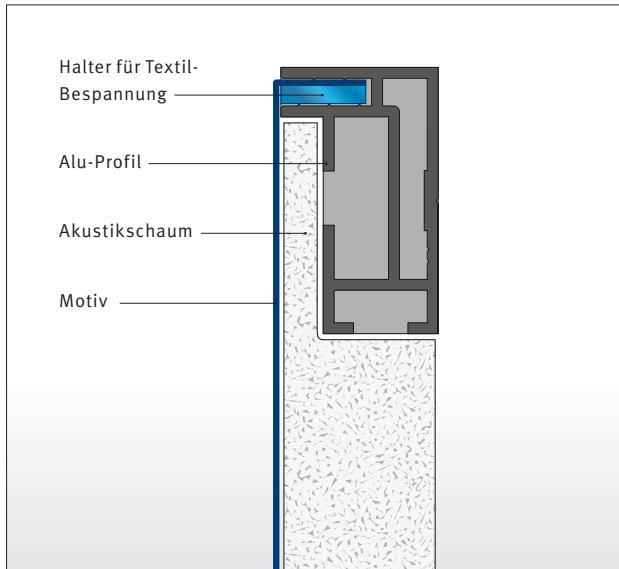
- Akustik-Wand-Element mit Akustik-Inlet und textiler Bespannung
- Inklusive Wandbefestigung
- Eigene Motive als Druck einsetzbar
- Individuelle Formate möglich
- Formate und Preise auf Anfrage



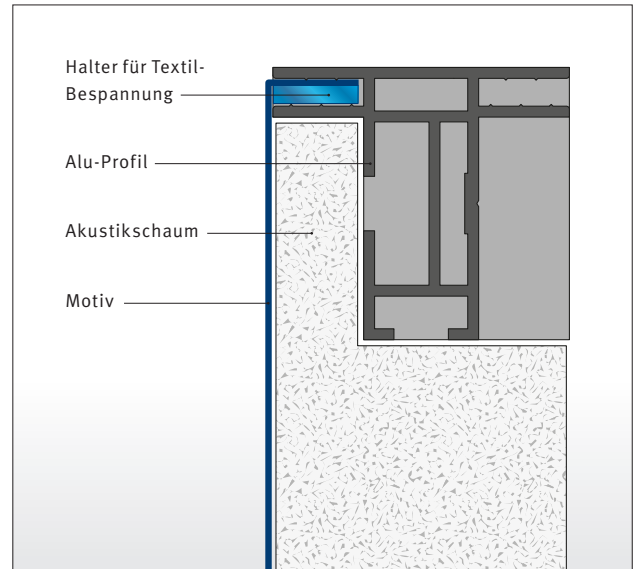
Textil wird um den Rand gespannt

# Akustik-Wand-Elemente

## Querschnitte



**Akustik-Wand-Element FF HEAVY**



**Akustik-Wand-Element FF DUO 50**



---

WERBUNG UND TECHNIK

---

[WWW.PICOS-SYSTEMS.DE](http://WWW.PICOS-SYSTEMS.DE)

---

PICOS Grafik GmbH  
Hauptstraße 101  
53619 Rheinbreitbach  
Telefon 02224 9473-0