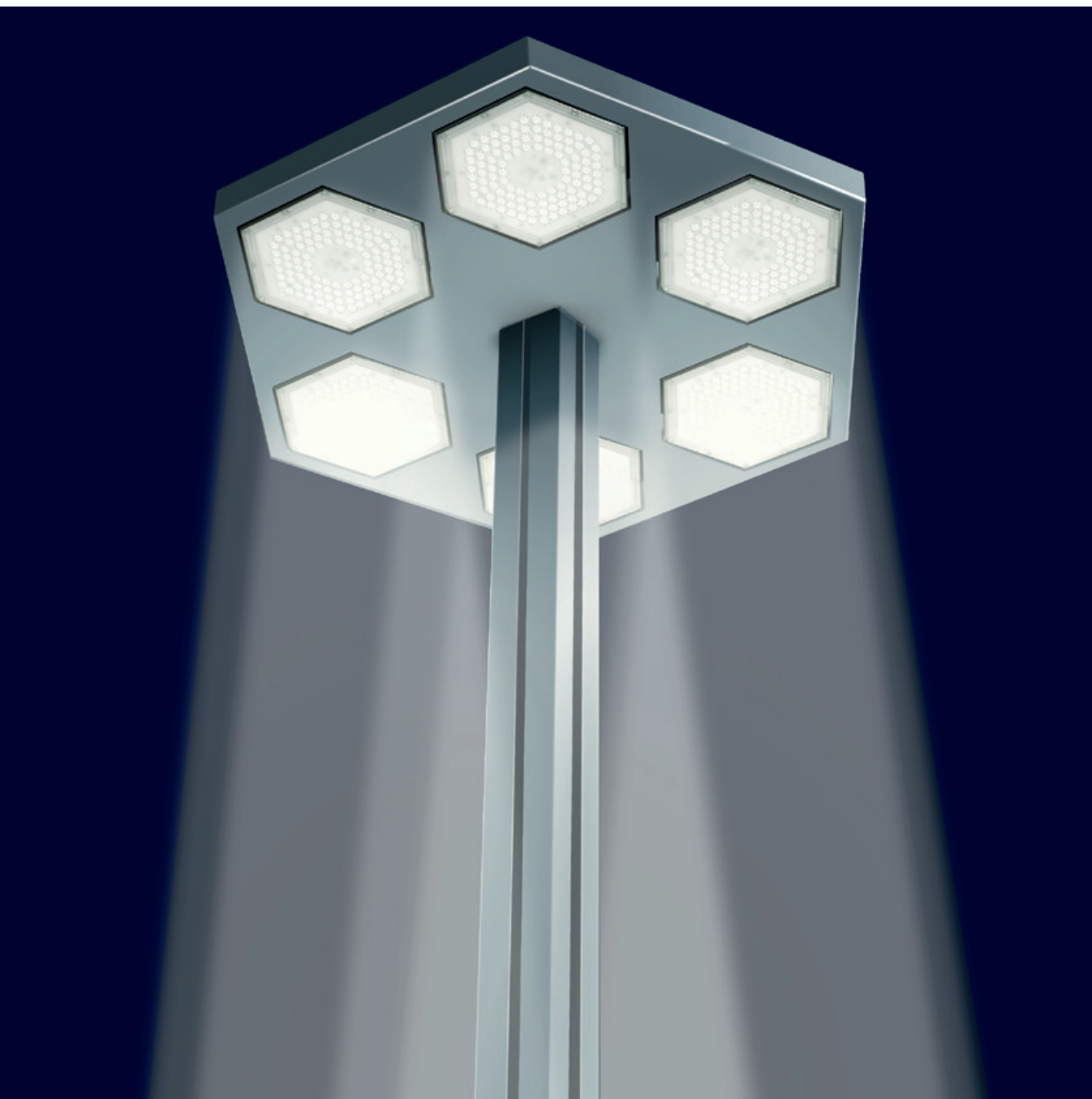


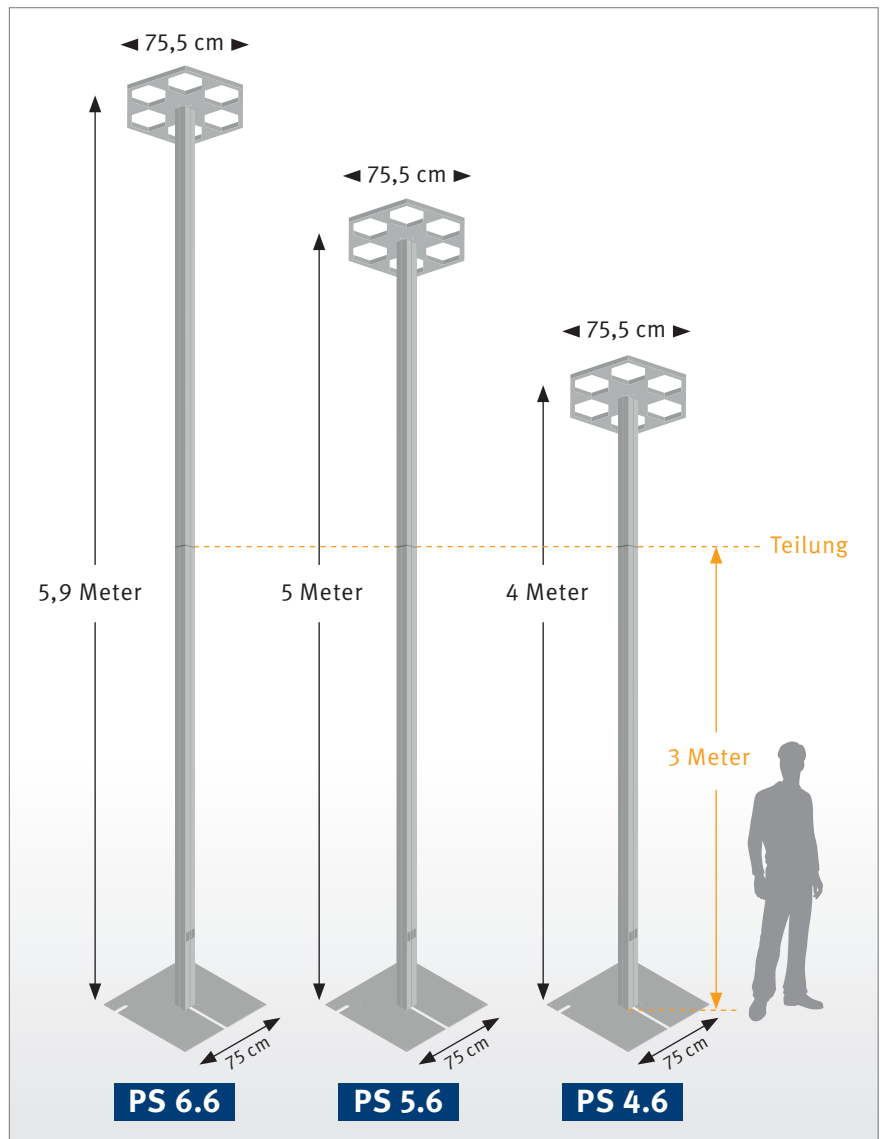
# LED-LICHTMAST OPTIMALE AUSLEUCHTUNG



# Neue Generation von LED-Lichtmasten

## Einfach und sicher im Aufbau

- Große Flächenausleuchtung bis max. 100 m<sup>2</sup>
- Einfacher und schneller Aufbau mit Klapp-Mechanismus in 20 Minuten durch 2 Personen
- LED Module paarweise schaltbar
- Optimale Ausleuchtung von Flächen durch bis 30° neigbare LED Module
- Mast mit Nutsystem zur optionalen Befestigung von Werbesystemen
- 600 Watt High Power LED Fluter
- Fußplatte zur Mittel- und Seitenmontage
- Vorverkabelter Wieland Flachstecker
- Teleskopstange zur einfachen Justierung der LED Module
- inkl. aller Montagehilfen (Transportrollbrett, Werkzeug, ...)
- in zwei Transportkisten



### Miet-Preis

1 Stück:

**1200,00 Euro**

zzgl. MwSt. / Versand  
inkl. zwei Transportkisten

2 Stück\* im Set:

**2200,00 Euro**

zzgl. MwSt. / Versand  
inkl. zwei Transportkisten

### Kauf-Preis

1 Stück:

**3900,00 Euro**

zzgl. MwSt. / Versand  
inkl. zwei Transportkisten

2 Stück\* im Set:

**7100,00 Euro**

zzgl. MwSt. / Versand  
inkl. zwei Transportkisten

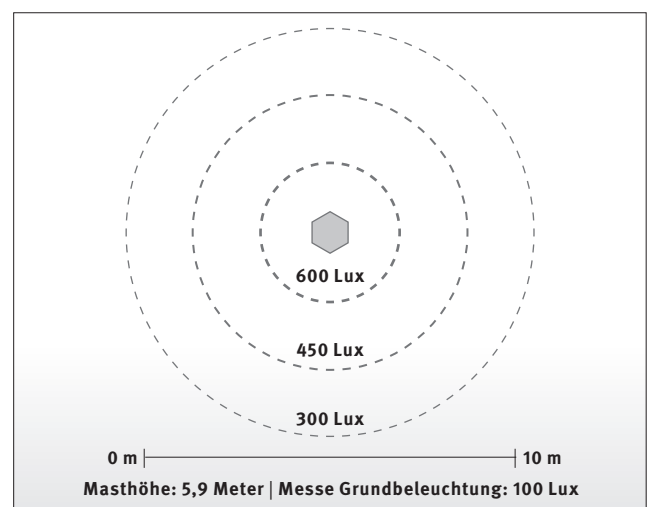
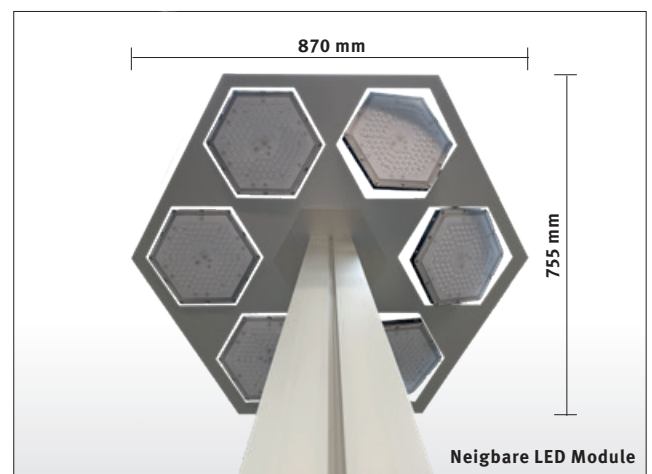
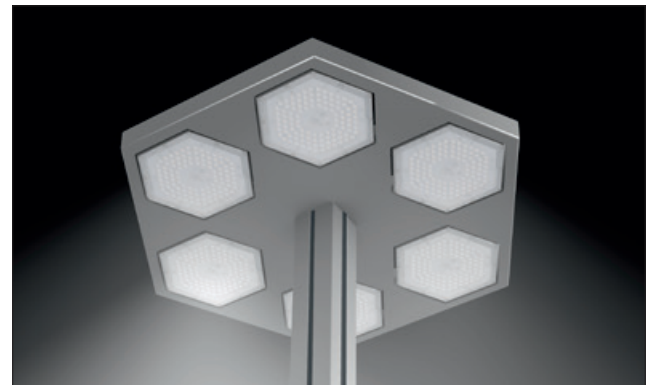
\* Die unterschiedlichen Größen können untereinander gemischt werden und werden in gemeinsamen Transportkisten versendet.

Alle Preise, Angaben ohne Gewähr. Änderungen sind in der Zwischenzeit möglich.

# Neue Generation von LED-Lichtmasten

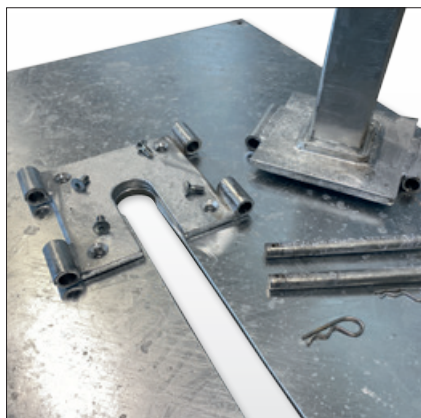
## Technische Informationen

<b>Masthöhen</b>	5,9 Meter (PS 6.6)
	5 Meter (PS 6.5)
	4 Meter (PS 6.4)
<b>Größe Modulkopf</b>	755 mm x 870 mm
<b>LED Typ</b>	2835 SMD
<b>Abstrahlwinkel je LED Modul</b>	120°
<b>Lumen je LED Modul</b>	9.000 lm / je Modul
<b>Lumen Gesamt</b>	54.000 lm
<b>Lichtfarbe (Kelvin)</b>	6.000 - 6.500 K
<b>Betriebsspannung</b>	220-240 V/AC
	48 V/DC
<b>Leistungsaufnahme Modulkopf</b>	6 x 100 Watt
<b>Leistungsaufnahme je LED Modul</b>	100 Watt
<b>Lebensdauer</b>	ca. 50.000 Stunden
<b>IP Zertifizierung</b>	IP 65
<b>Temperatureinsatzbereich</b>	-30°C - +50°C
<b>Kennzeichnung</b>	ROHS   CE

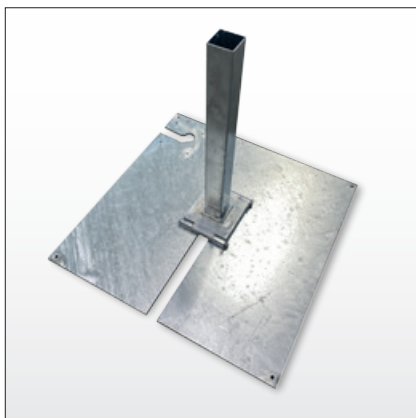


# Neue Generation von LED-Lichtmasten

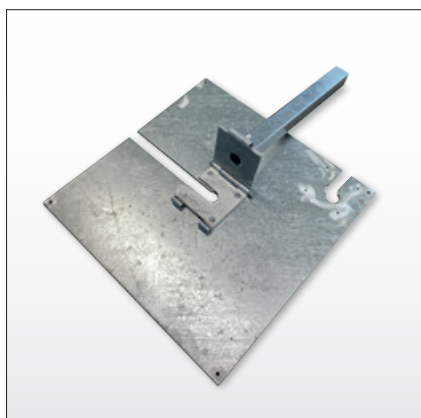
## Details



schwere Fußplatte, zerlegbar



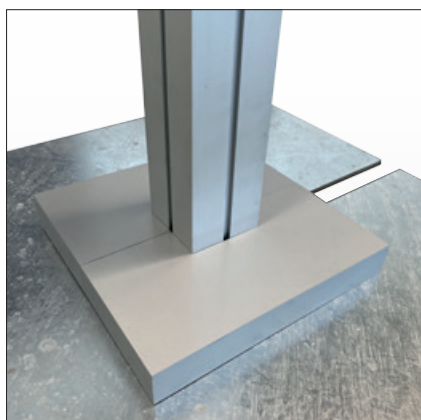
zur Mittel- und Seitenmontage



Scharnier zur einfachen Montage



3-poliger Wieland-Stecker



Magnetische Bodenabdeckung



Transportkiste A: (siehe Abbildung)  
Fuß | Lichtkopf | Werkzeug | Zubehör

Transportkiste B:  
Lichtmast



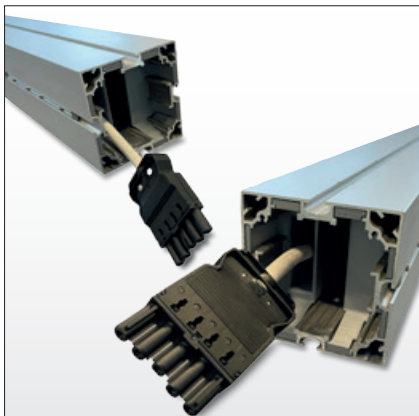
inkl. Teleskopstange

Details siehe Seite 07

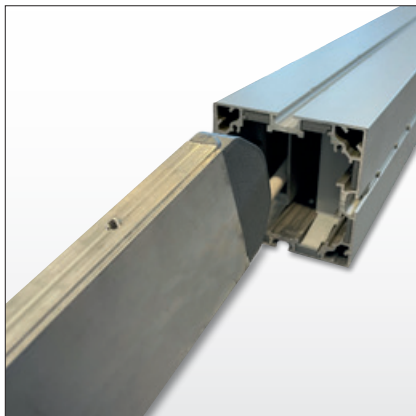
Alle Preise, Angaben ohne Gewähr. Änderungen sind in der Zwischenzeit möglich.

# Zweiteiliger Lichtmast

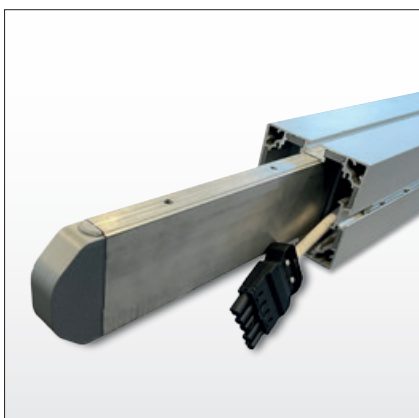
## Details



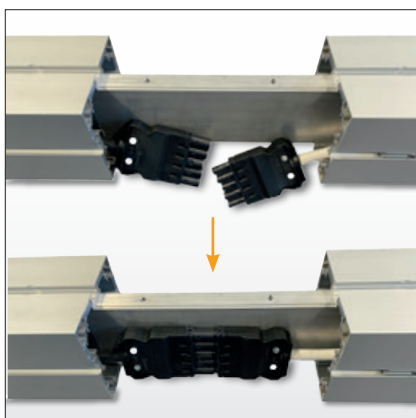
01: Maststücke mit Wielandstecker



02: Verbindungsschiene einsetzen



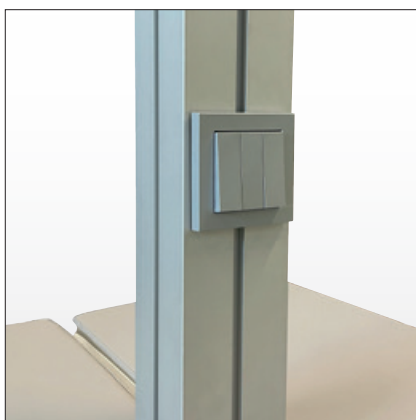
03: Bis zur Hälfte einschieben



04: Mast & Wielandstecker verbinden

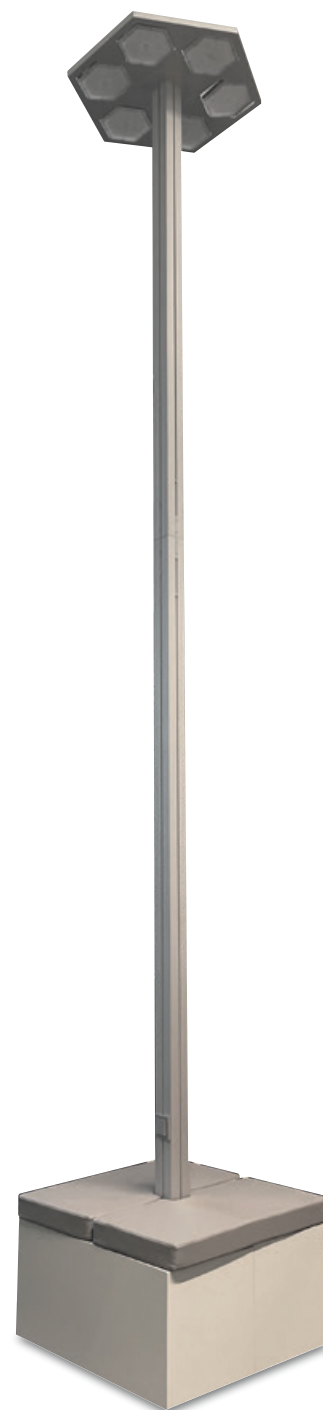


05: Fertig!



Detail LED-Schalter

- schaltbar in 3 Stufen:
- je Schalter sind 2 LED Module schaltbar



# Sitzhocker für LED-Lichtmasten

## Zubehör

Sie können den Fuß Ihres Lichtmastes nicht im Boden einlassen?

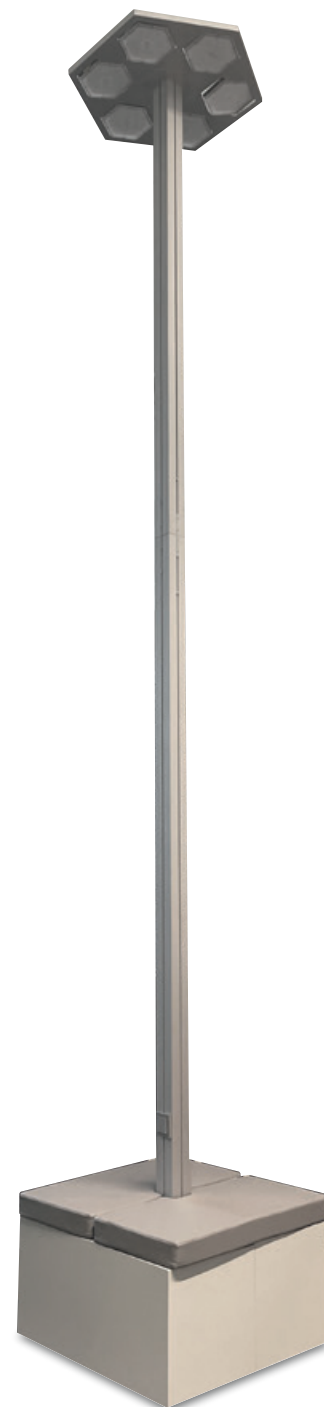
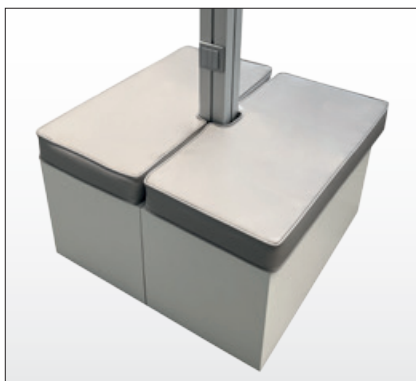
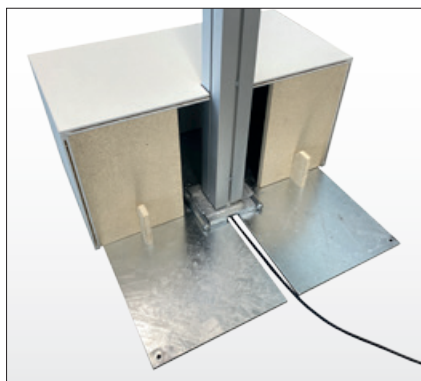
Kein Problem – Wir haben für Sie passgenaue Sitzhocker, die den Fuß kaschieren.

Individualisierbar und mit speziell angefertigten Sitzkissen.

Diese sorgen, gut gepolstert, für besten Sitzkomfort.

Die Sitzkissen verfügen über abwischbare Bezüge, die sich bei Bedarf abnehmen und einfach reinigen lassen.

- Format: 800 mm x 800 mm
- Höhe: 400 mm
- individualisierbar (auf Anfrage)
- Sitzgelegenheit für Ihre Besucher
- Grundplatte und Verkabelung ist nicht sichtbar
- 2-teilig zur leichten Montage



**Miet-Preis Stk.**

**150,00 Euro**

zzgl. MwSt. / Versand  
Hocker inkl. Kissen

**Kauf-Preis Stk.**

**460,00 Euro**

zzgl. MwSt. / Versand  
Hocker inkl. Kissen

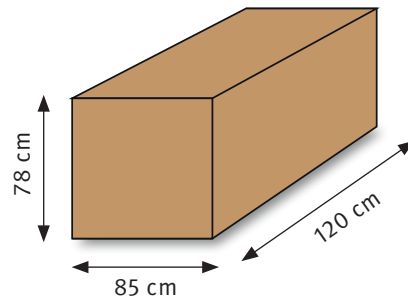
Alle Preise, Angaben ohne Gewähr. Änderungen sind in der Zwischenzeit möglich.

# Transportkiste

## Abmessungen

Fuß | Lichtkopf | Werkzeug | Zubehör

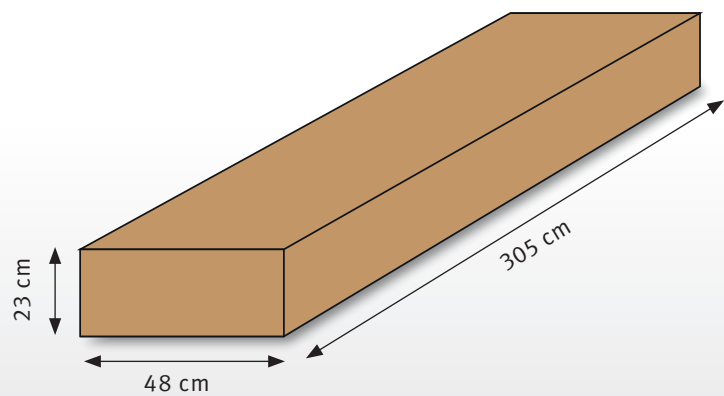
- Abmessungen: (BxHxT)  
85 cm x 78 cm x 120 cm



**Transportkiste A**

Lichtmast

- Abmessungen: (BxHxT)  
48 cm x 23 cm x 305 cm



**Transportkiste B**



---

WERBUNG UND TECHNIK

---

[WWW.PICOS-SYSTEMS.DE](http://WWW.PICOS-SYSTEMS.DE)

---

PICOS Grafik GmbH  
Hauptstraße 101  
53619 Rheinbreitbach  
Telefon 02224 9473-0